

## VINWALL

# VINWALL

Vinyylilevyistä koostuva siirrettävä moduuliväliseinä, joka asennetaan tavallisista kipsilevyväliseinistä poiketen täysin pölyttömästi  
Levyt ja rungot on helppo varastoida ja tarvittaessa asentaa uudelleen ilman lisäinvestointeja  
Umpinaiset seinät muodostuvat metallirunkoon erityisillä kiinnikkeillä tai listan avulla asennetuista vinyylitapetilla päällystetyistä kipsilevyistä



## LEVEYS (L)

**900 mm**

## Leveys

**Rajoittamaton**

## SEINÄSSÄ OLEVAN OVEN VAKIOMITTA\*

**M9 (890 mm) x M21 (2090 mm)**

## VIIMEISTELY

Vinyylitapetti NCS S0500-N

## KATTOLIITÄNNÄT

Lista, tiiviste, U-pelti, asiakkaan toimesta (det V3)

## LATTIALIITÄNNÄT

U-pelti, lista, asiakkaan toimesta (det V1)

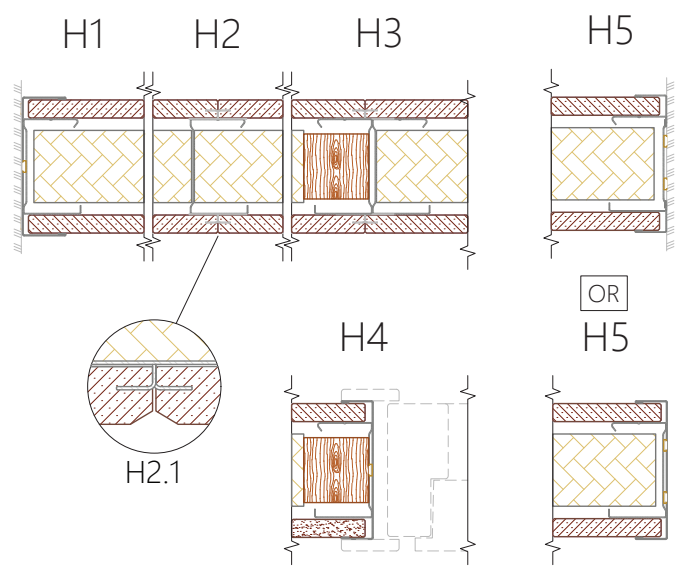
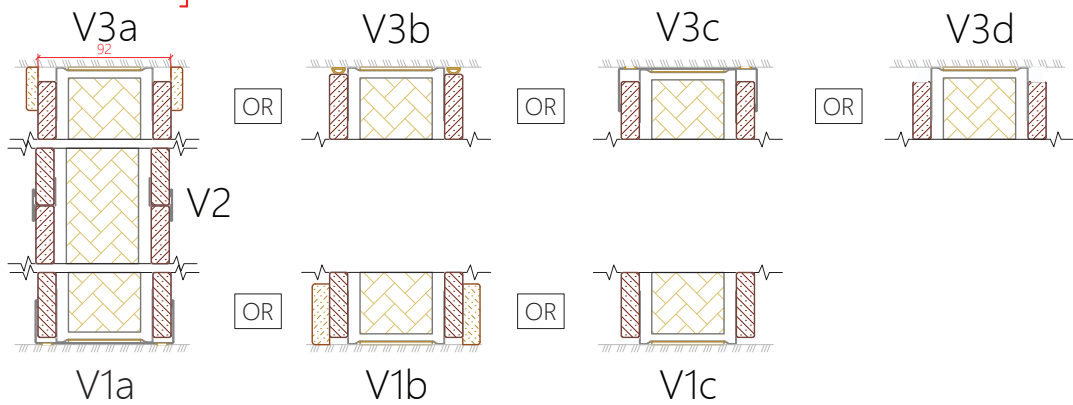
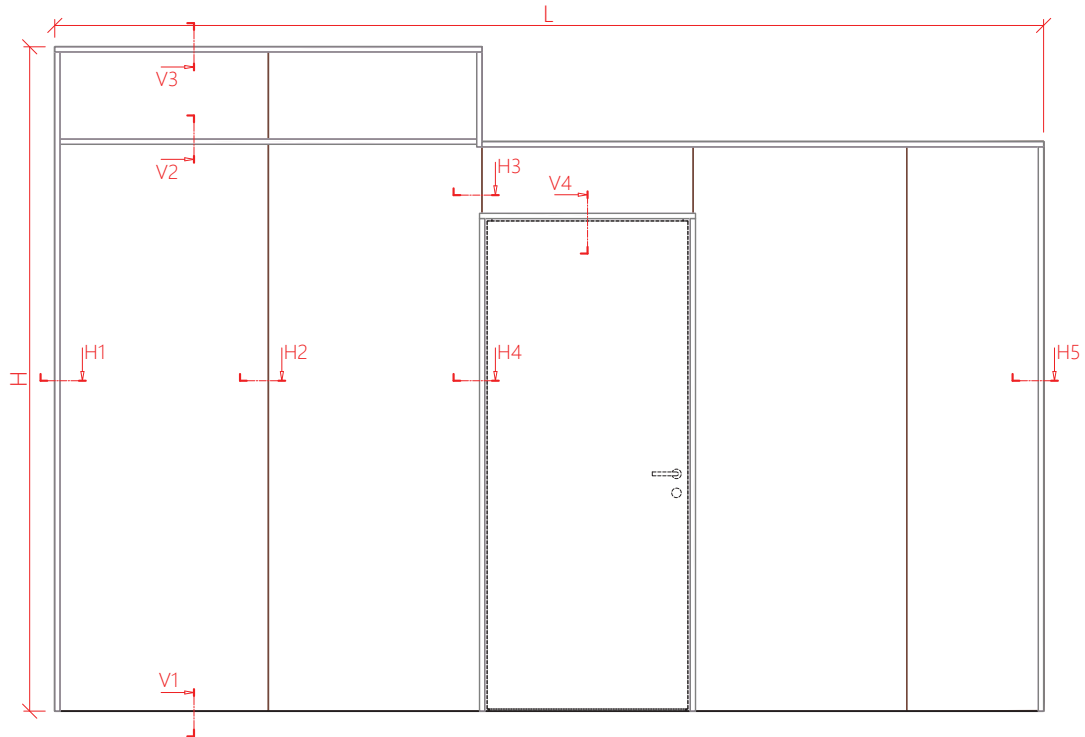
## SEINÄLIITÄNNÄT

U-pelti (det H1 / H5)

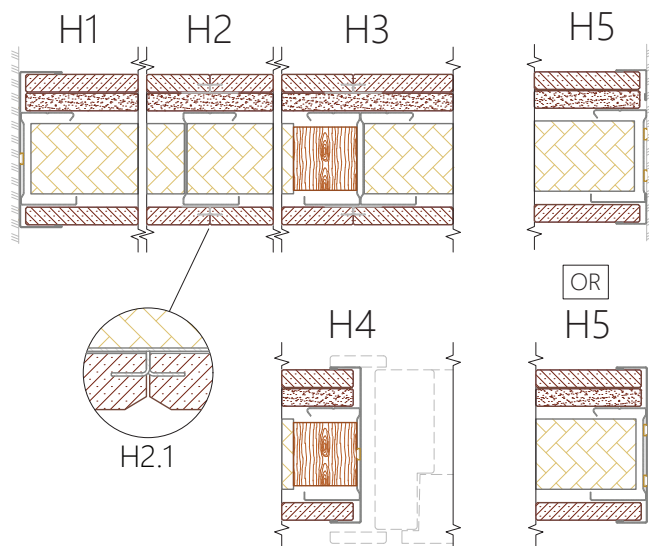
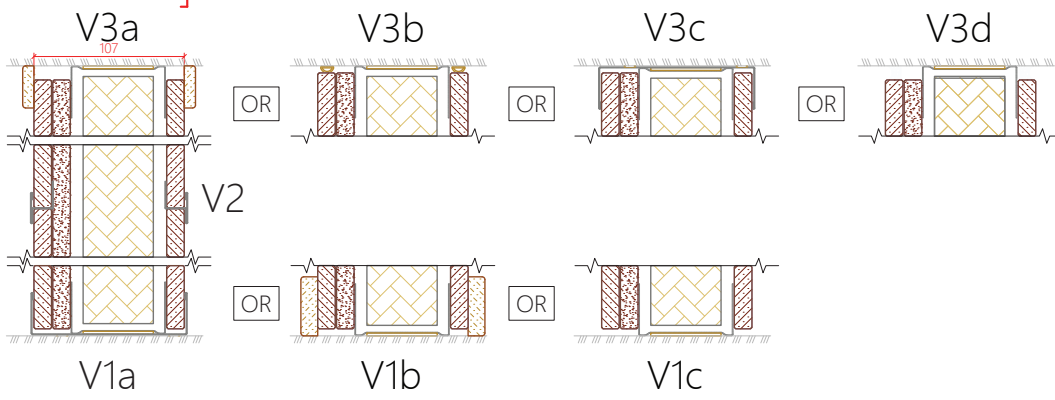
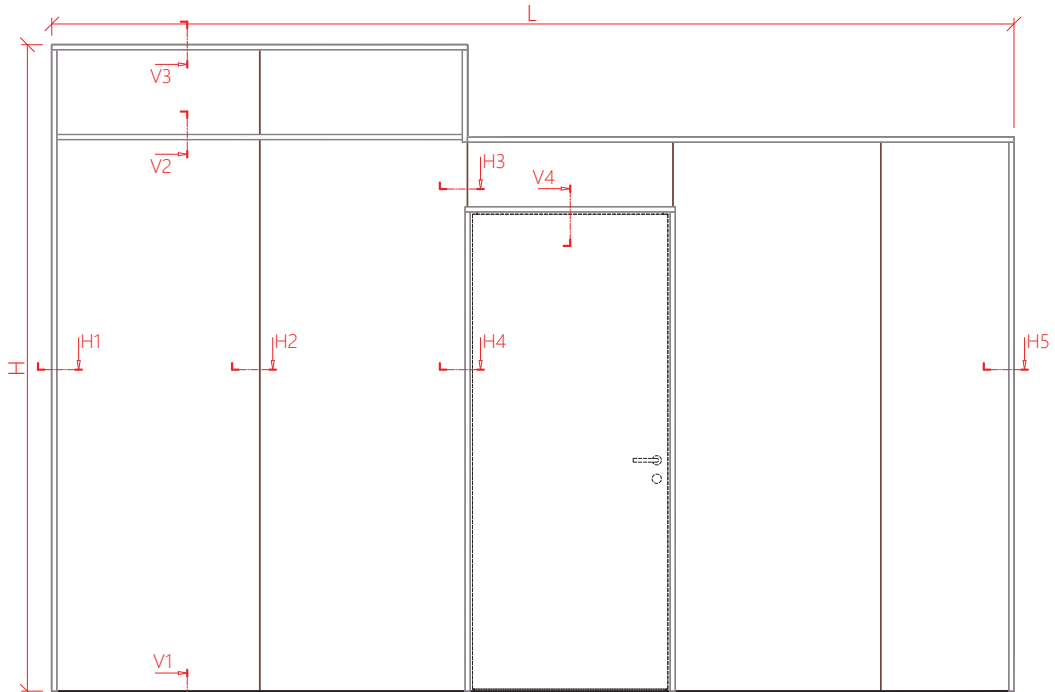
Korkeissa seinissä levy on kaksiosainen, liitoskohta on peitetty lisälistalla (det V2)

Tyyppi	Oletettava äänieristysindeksi (Rw)	Kerrostien lukumäärä	Enimmäiskorkeus* (mm)	Syvyys (mm)
VINWALL 43	43 dB	1 + 1	3000	92
VINWALL 48	48 dB	1 + 2	3300	107
VINWALL 51	51 dB	2 + 2	3500	120

# VINWALL 43



# VINWALL 48



# VINWALL 51

